



Módulo CA

MLPH-600+

MÓDULO BIFACIAL COM VIDRO DUPLO



Alta Confiabilidade: 25 anos de geração de energia, com design integrado e engenharia avançada para minimizar falhas desde a origem.

- ◆ Desempenho à prova d'água IP67 e verificação de durabilidade de 25 anos
- ◆ Maior confiabilidade com processo de pré-conexão em fábrica



Fácil de instalar: o sistema plug & play RockCore permite que até usuários não profissionais configurem o sistema rapidamente.

- ◆ O design integrado e as conexões pré-montadas simplificam a instalação e aumentam a eficiência
- ◆ Configure tudo com apenas um clique pelo aplicativo inteligente



Mais geração de energia: cada módulo RockCore trabalha de forma independente, garantindo o máximo rendimento mesmo com sombreamento parcial.

- ◆ Alta eficiência com aproveitamento total da potência gerada
- ◆ Geração estável, mesmo sob altas temperaturas e condições climáticas adversas
- ◆ Otimização individual por módulo



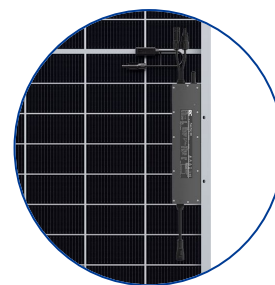
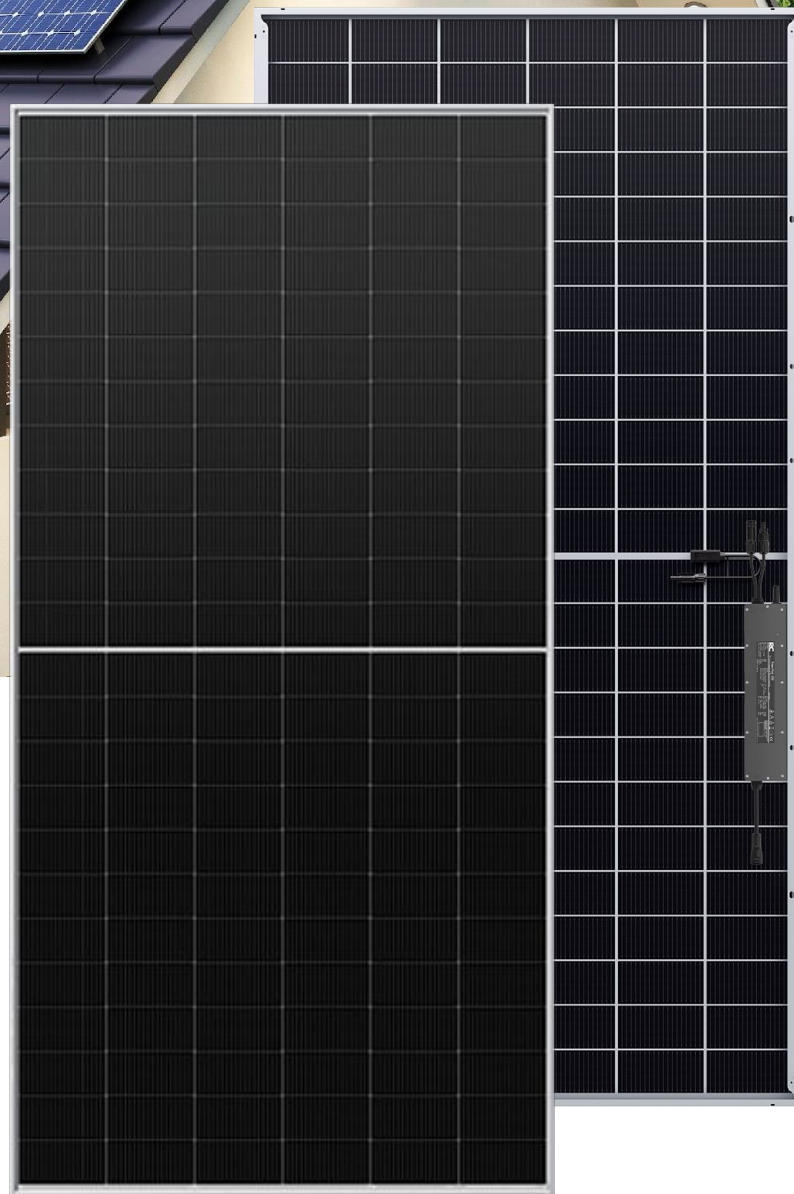
Design Modular: expansão ilimitada e flexível. Adapte o sistema a qualquer cenário.

- ◆ Vantagens do sistema com unidades de geração de energia independentes
- ◆ Expansão flexível e alta adaptabilidade ambiental

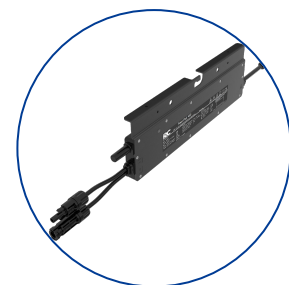


Segurança absoluta: Conversão CC/CA no próprio módulo, eliminando riscos de choque elétrico.

- ◆ Proteção de 60V DC segura
- ◆ Controle total contra incêndios (sem arcos DC)

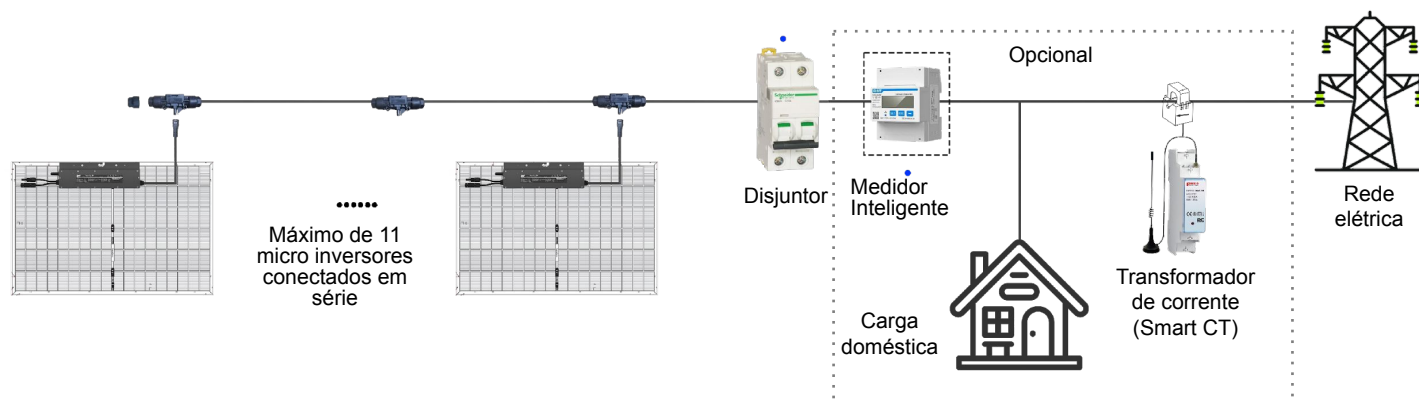


Sistema Integrado
Módulo + Inversor



Microinversor
Ultrafino

Diagrama do Sistema



Especificações

Especificações CC do Módulo			
Potência máxima - Pmax(Wp)	610W	620W	630 W
Tensão de potência máxima - Vmp(V)	40.29	40.60	40.91
Corrente de potência máxima - Imp(A)	15.14	15.27	15.40
Tensão de circuito aberto - Voc(V)	48.43	48.75	49.07
Corrente de curto-circuito - Isc(A)	15.80	15.96	16.10
Eficiência do módulo (%)	22.6	23.0	23.3
Dimensões do módulo	2382*1134*30mm		
Peso do módulo	32.0±0.5KG		
Entrada CC do inversor			
Faixa de tensão MPPT de potência de pico (V)	34-52		
Faixa de tensão de operação (V)	18-60		
Tensão máxima de entrada (V)	60		
Corrente máxima de entrada (A)	20		
Saída CA do inversor			
Potência máxima contínua de saída (VA)	600		
Corrente máxima contínua de saída (A)	2.8		
Tensão nominal de saída / Faixa (V)	220V/207-253V		
Faixa ajustável de tensão de saída (V)	187V-265V		
Frequência nominal / Faixa (Hz)	60/59.3-60.5Hz, 50/48-51Hz		
Faixa ajustável de frequência de saída (Hz)	45Hz-65Hz		
Fator de potência (ajustável)	0.99/0.8 adiantado...0.8 atrasado		
Eficiência máxima de conversão	>95%		
Eficiência ponderada CEC	>94%		
Eficiência nominal do MPPT	>99.8%		
Faixa de temperatura ambiente (°C)	-40~ + 65		
Dimensões (L x A x P [mm])	353*108.4*21.5		
Peso (kg)	1.5		
Comunicação	Wi-Fi /802.11b/g/n 2.4GHz		
Grau de proteção	IP67		
Conformidade	NBR 16149:2023 INMETRO / Anatel VDE 0124,CEI 0-21,VDE 0126,RD 1663,RD1699,EN50549-1,EN50549-10,VDE4105, UNE217001/UNE217002/RD647,NB/T 32004		